

# Serie BARRAS Y TUERCAS

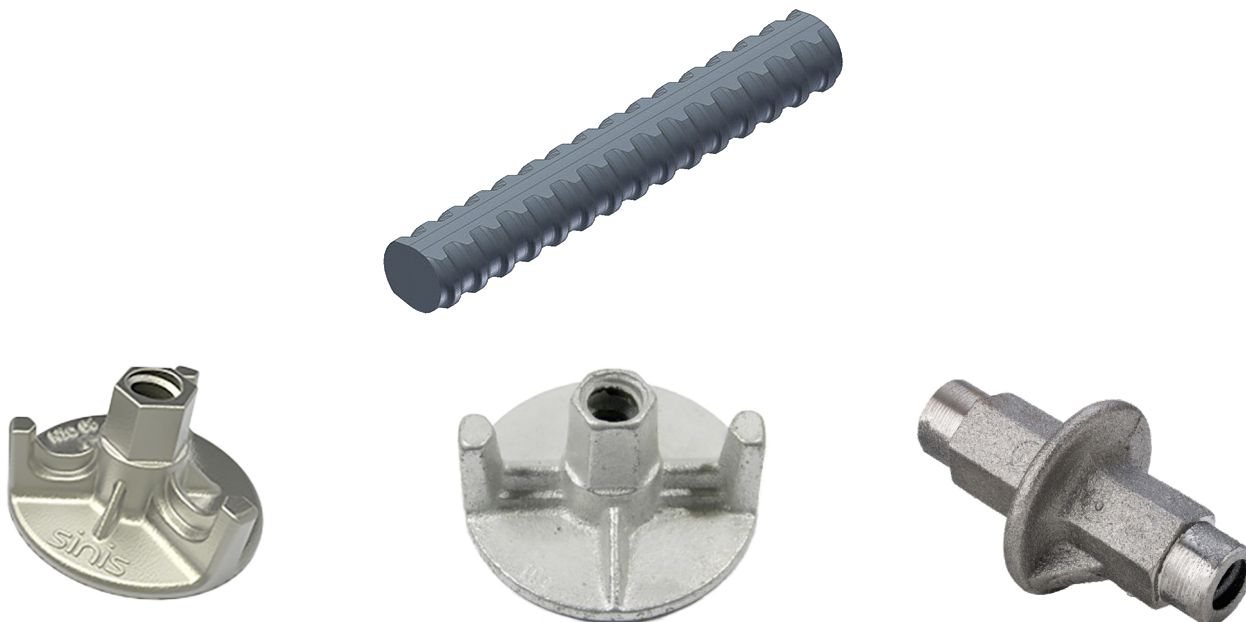
## Separadores Plásticos

### Usos:

- Se utilizan para lograr mantener el espesor de recubrimiento determinado en forma uniforme continua y rectilínea de todas las armaduras.
- Serie CIRCULAR: Para Tabiques, Columnas, Vigas, Pilotes, Pilotines
- Serie CABALLETES: Para emparrillados de Losas, fondos de Vigas
- Serie TOPE CONICO: Para Tabiquería, Vigas vistas
- Serie TUBO RIGIDO: Para pasadores de Tabiquería, Vigas vistas
- Serie PROTECTOR: Para Puntas de Barras y Barras Roscadas
- Serie BASES: Para Plateas o Emparrillados, sobre Pisos blandos
- Serie ANGULOS: Para Esquineros, Fondos de Vigas, Columnas
- Serie TARUGOS: Para Borneras de Puesta a tierra

### Ventajas

- Respetan y Aseguran los recubrimientos determinados
- Por su Muy Bajo Punto de Contacto, evita marcas o salientes en las caras de los diferentes hormigones realizados
- Por el diseño de avanzada, permiten una fijación muy segura evitando que al momento de la colada de hormigón se descoloquen
- No lastiman ni marcan los encofrados
- Amplia variedad de Modelos





## Barra Roscada 17 mm “Tipo Dywidag”



Modelo	Barra ø	Un. x Bolsa
BR/1	Largo: 1,5 ML	15 MTL

**Aplicación:** Se utilizan 4 barras x m<sup>2</sup>

**USO:** Para alinear/ sostener los Encofrados

En caso de soldaduras, tener en cuenta resistencia a la rotura de la soldadura

## Tuerca Base con alas “Tipo Dywidag”

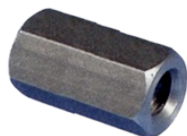


Modelo	Base ø	Un x Bolsa	Peso
TB/1	Ext 90 mm	20	800 grs.
TB/2	Ext 100 mm	20	750 grs.
TB/3	Ext 100 mm	20	710 grs.

**Aplicación:** Se utilizan 4 Tuercas x m<sup>2</sup> x lado

**USO:** Tuerca de ajuste para barras roscadas

## Tuerca Exagonal - Soldable Acero 1020



Modelo	ø externo	Un. x Bolsa
TE/50	30 mm	20

**Aplicación:** Se utilizan 4 barras x m<sup>2</sup> x lado

**USO:** Tuerca de ajuste para barras roscadas.

## Water Stop



Modelo	Barra ø	Un x Bolsa	Peso
Water Stop	17 mm	10	540 Gr

**Aplicación:** Se utilizan 4 Water Stop x m<sup>2</sup>

**USO:** Para construcción de piletas, cisternas, tanques contenedores