

Serie ANGULOS

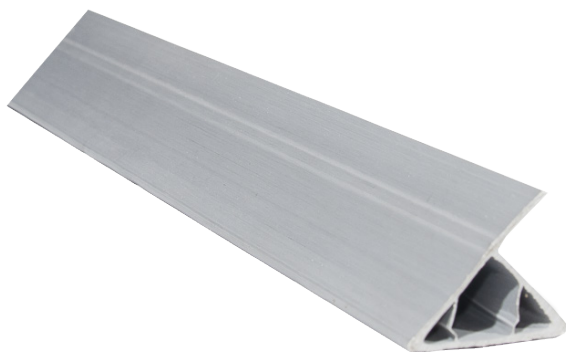
Separadores Plásticos

Usos:

- Se utilizan para lograr mantener el espesor de recubrimiento determinado en forma uniforme continua y rectilínea de todas las armaduras.
- Serie CIRCULAR: Para Tabiques, Columnas, Vigas, Pilotes, Pilotines
- Serie CABALLETES: Para emparrillados de Losas, fondos de Vigas
- Serie TOPE CONICO: Para Tabiquería, Vigas vistas
- Serie TUBO RIGIDO: Para pasadores de Tabiquería, Vigas vistas
- Serie PROTECTOR: Para Puntas de Barras y Barras Roscadas
- Serie BASES: Para Plateas o Emparrillados, sobre Pisos blandos
- Serie ANGULOS: Para Esquineros, Fondos de Vigas, Columnas
- Serie TARUGOS: Para Borneras de Puesta a tierra

Ventajas

- Respetan y Aseguran los recubrimientos determinados
- Por su Muy Bajo Punto de Contacto, evita marcas o salientes en las caras de los diferentes hormigones realizados
- Por el diseño de avanzada, permiten una fijación muy segura evitando que al momento de la colada de hormigón se descoloquen
- No lastiman ni marcan los encofrados
- Amplia variedad de Modelos





Serie Ángulos



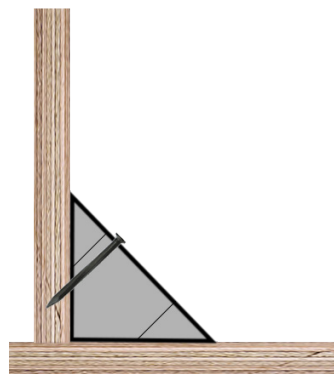
Modelo	Hipotenusa	Paquete
ANG-25	25 mm	45 mt

Aplicación:

Perfil plástico, de perfecta terminación
Para realizar Chanfles en Columnas - Vigas vistas

Se recomienda fijar con clavo de cobre

Paquete 30 Tiras x 1,5 mts



Serie Ángulos con ala



Modelo	Hipotenusa	Paquete
ANG/A-25	25 mm	45 mt

Aplicación:

Perfil plástico, de perfecta terminación
Para realizar Chanfles en Columnas - Vigas vistas

Se fija en el encuentro de los tableros metálicos

Paquete 30 Tiras x 1,5 mts

